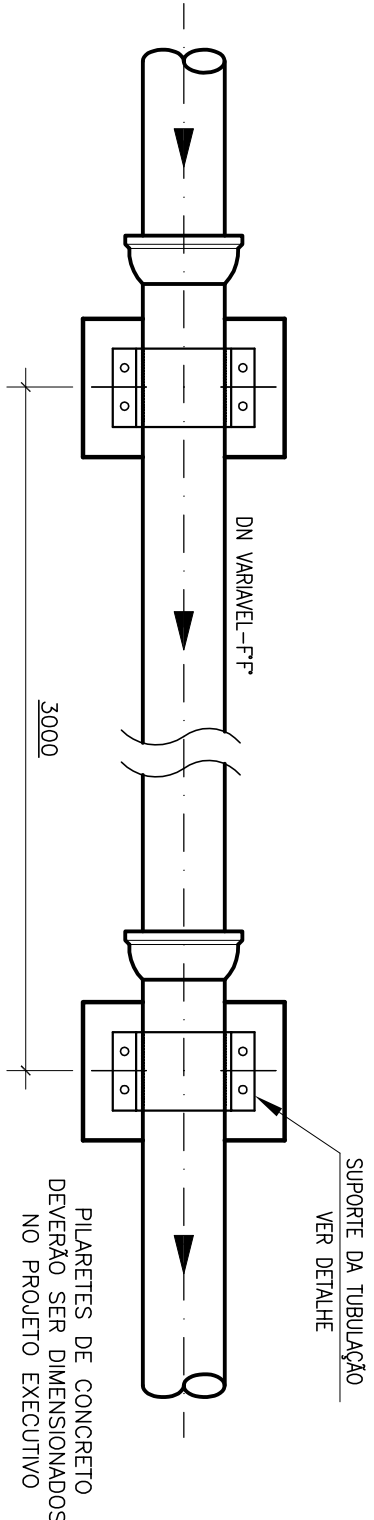
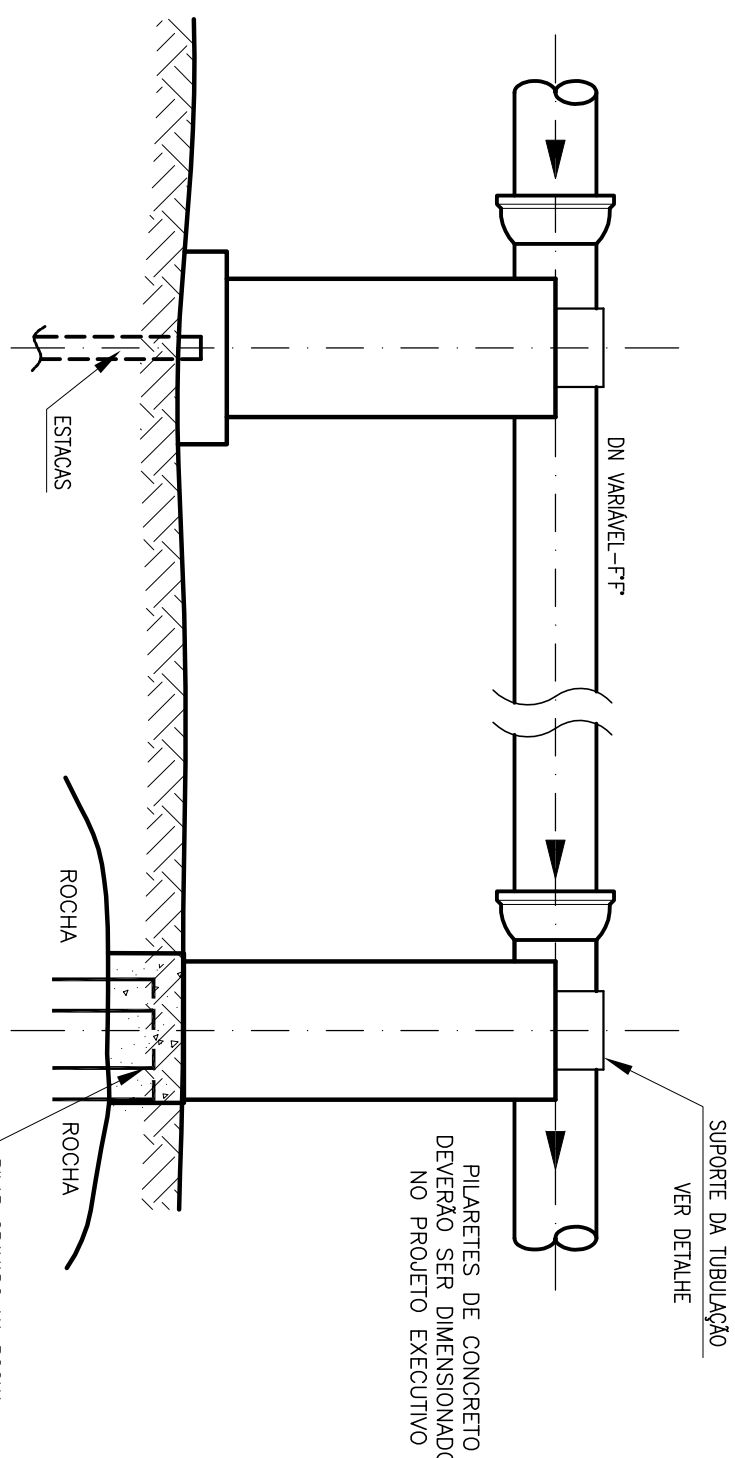


COR	ESP.
1	07 0,1
2	07 0,2
3	07 0,3
4	07 0,4
5	07 0,5
6	07 0,6
7	07 0,7
8	07 0,8
9	07 0,9
10	07 1,0
11	40 0,15
12	62 0,15
13	84 0,15
14	106 0,15
15	128 0,15
16	150 0,15
17	172 0,15
18	194 0,15
19	216 0,15
20	238 0,15
21	260 0,15
22	282 0,15
23	304 0,15
24	326 0,15
25	348 0,15
26	370 0,15
27	392 0,15
28	414 0,15
29	436 0,15
30	458 0,15
31	480 0,15
32	502 0,15
33	524 0,15
34	546 0,15
35	568 0,15
36	590 0,15
37	612 0,15
38	634 0,15
39	656 0,15
40	678 0,15
41	700 0,15
42	722 0,15
43	744 0,15
44	766 0,15
45	788 0,15
46	810 0,15
47	832 0,15
48	854 0,15
49	876 0,15
50	898 0,15
51	920 0,15
52	942 0,15
53	964 0,15
54	986 0,15
55	1008 0,15
56	1030 0,15
57	1052 0,15
58	1074 0,15
59	1096 0,15
60	1118 0,15
61	1140 0,15
62	1162 0,15
63	1184 0,15
64	1206 0,15
65	1228 0,15
66	1250 0,15
67	1272 0,15
68	1294 0,15
69	1316 0,15
70	1338 0,15
71	1360 0,15
72	1382 0,15
73	1404 0,15
74	1426 0,15
75	1448 0,15
76	1470 0,15
77	1492 0,15
78	1514 0,15
79	1536 0,15
80	1558 0,15
81	1580 0,15
82	1602 0,15
83	1624 0,15
84	1646 0,15
85	1668 0,15
86	1690 0,15
87	1712 0,15
88	1734 0,15
89	1756 0,15
90	1778 0,15
91	1800 0,15
92	1822 0,15
93	1844 0,15
94	1866 0,15
95	1888 0,15
96	1910 0,15
97	1932 0,15
98	1954 0,15
99	1976 0,15
100	1998 0,15

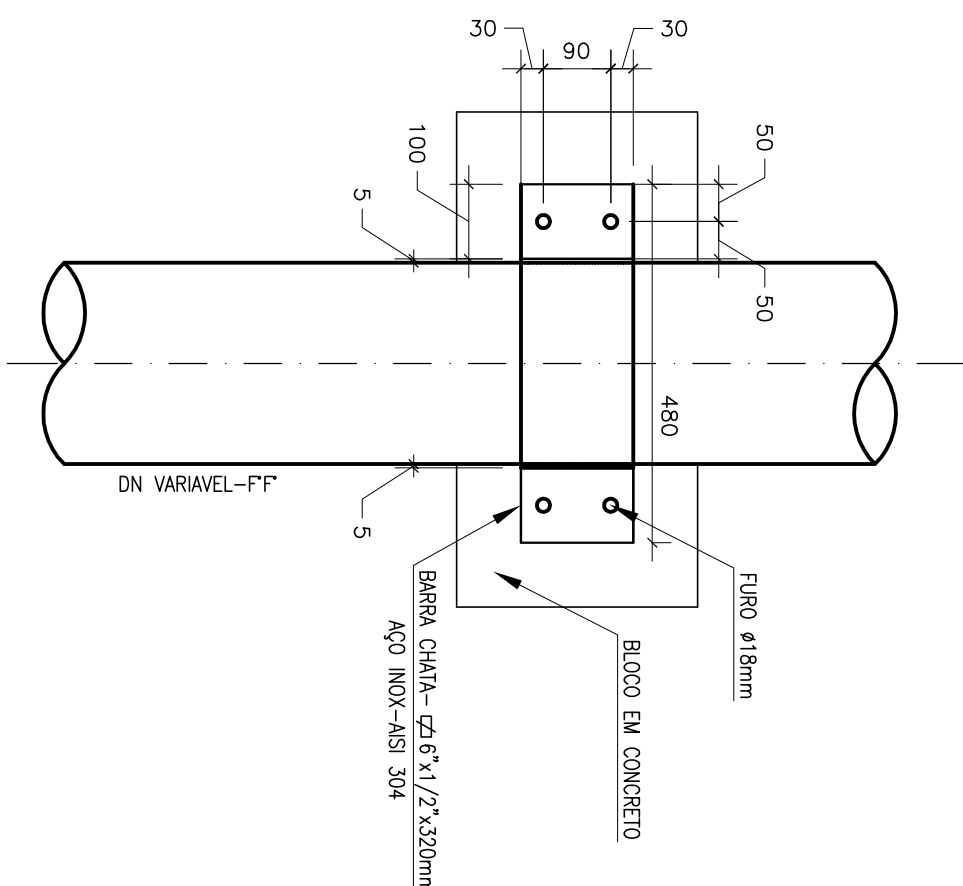


PLANTA BAIXA
ESCALA 1:25



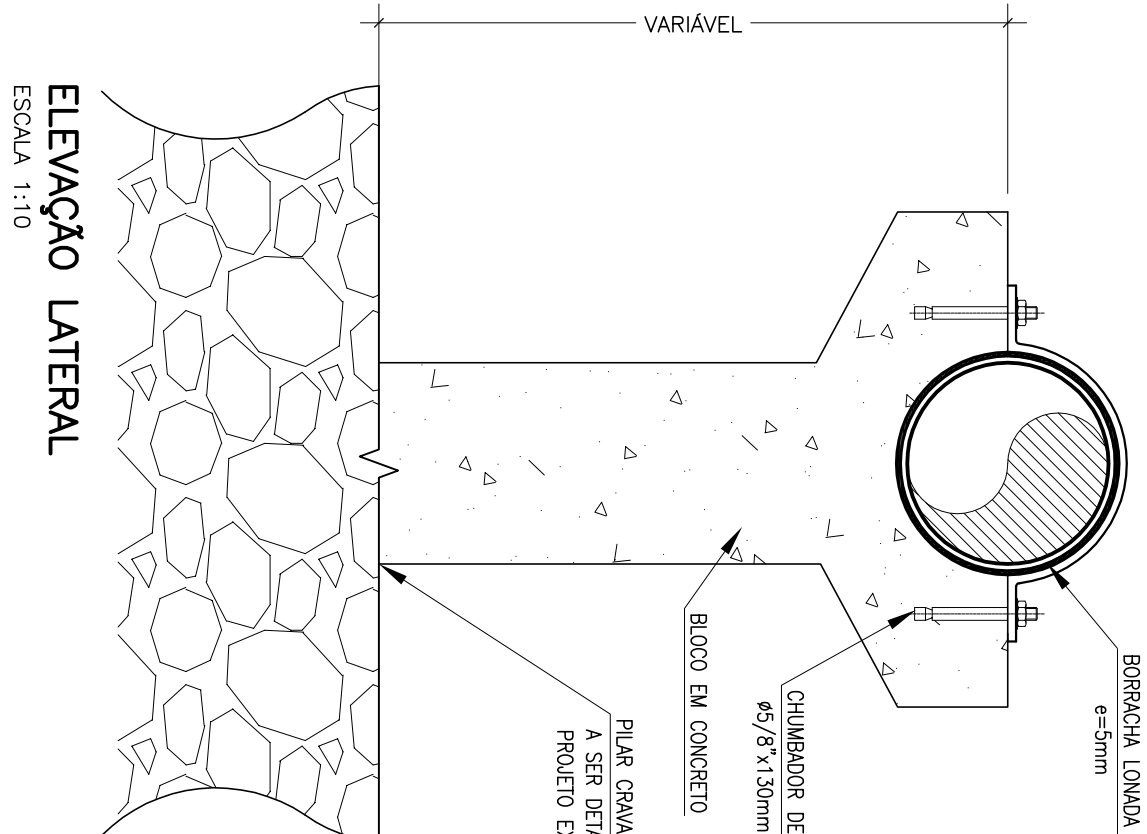
VISTA LATERAL
ESCALA 1:25

DETALHE TÍPICO – PILARES DE CONCRETO PARA APOIO



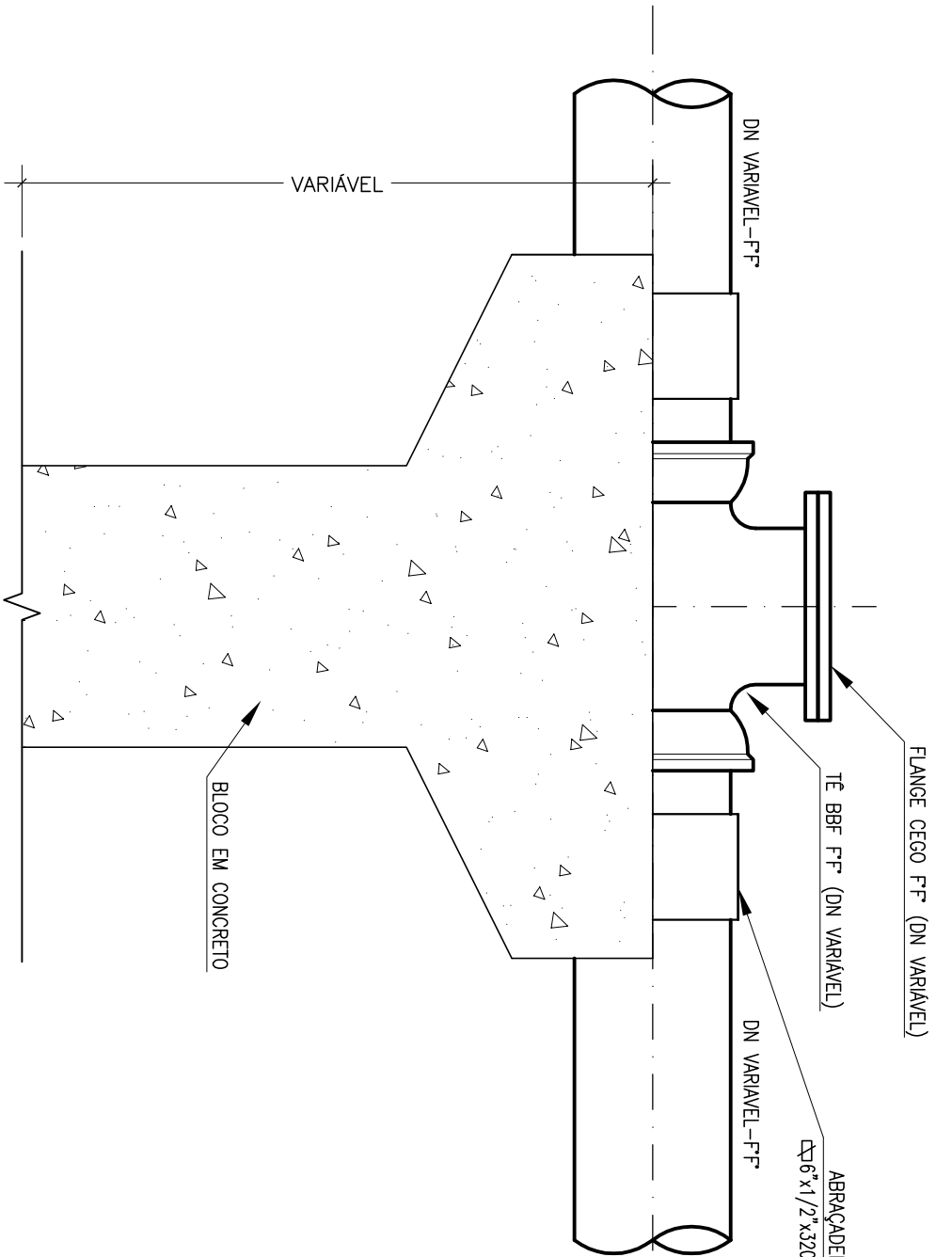
PLANTA BAIXA
ESCALA 1:10

PLANTA BAIXA
ESCALA 1:10

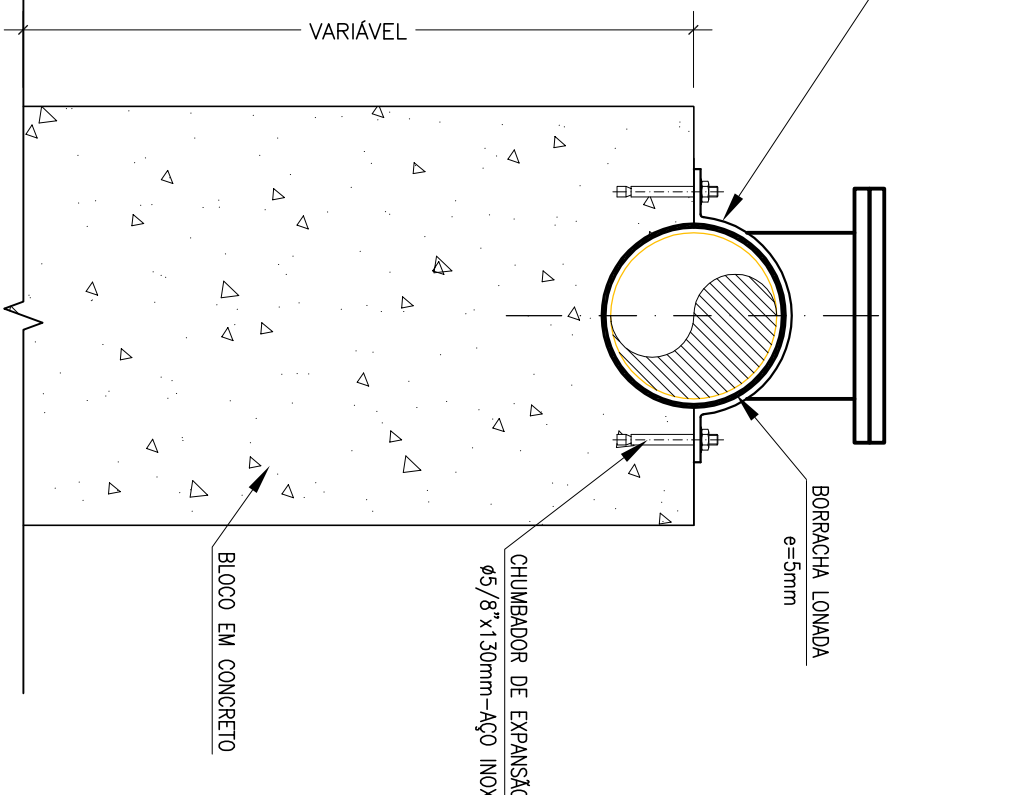


ELEVACÃO LATERAL
ESCALA 1:10

DETALHE – SUPORTE

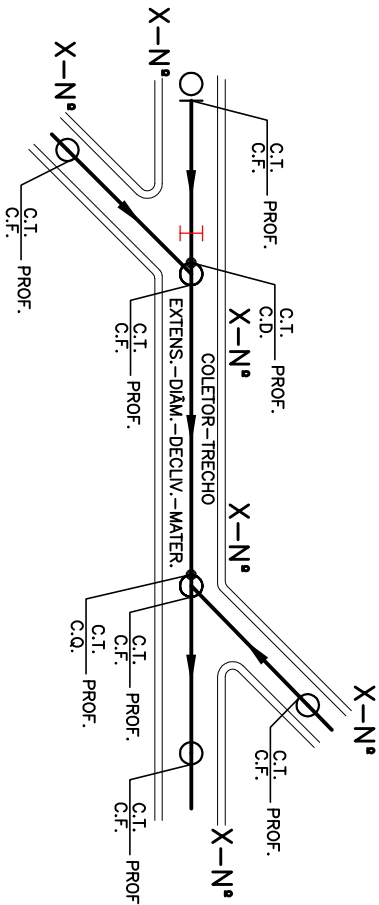


CORTE A-A'
ESCALA 1:10



CORTE B-B'
ESCALA 1:10

DETALHE TÍPICO – TUBULAÇÃO AÉREA



NOTAS:

- OS TRECHOS AÉREOS NOS PONTOS DE DEFLEXÃO HORIZONTAL, ONDE FOR POSSÍVEL, DEVERÃO SER EXECUTADOS COM TÊ JUNTA MECÂNICA FLANGIADA E FLANGE CEGO NA FORMA DE UM TUBO DE 150MM DE DIÂMETRO, COM BRANQUEJAMENTO, E CONE LADO FORA, COM O LADO DE DENTRO DA TUBULAÇÃO DEVIDO A NECESSIDADE DE MANUTENÇÃO. OS TUBOS DE 150MM DE DIÂMETRO, APÓIOS POR PILARETES DE CONCRETO A CADA 3,00 METROS, EM VER DETALHE DESENHO B-074-000-94-S-XX-0081.
- OS TUBOS EM FERRO FUNDIDO DEVERÃO SER FORNECIDOS PARA UTILIZAÇÃO EM ESGOTO BRUTO.
- DIMENSÕES E COTAS EM METROS, DIÂMETROS EM MILÍMETROS.
- TODO DIÂMETRO NÃO ESPECIFICADO SERÁ DE 150MM.
- TODO MATERIAL NÃO ESPECIFICADO SERÁ DE PVC, NBR 7392.
- ESTRAQUELAMENTO – POR OCASIÃO DA OBRA/PROJETO EXECUTIVO, DEVERÁ SER ANALISADA A SONDAGEM PARA DETECÇÃO DA NECESSIDADE DA UTILIZAÇÃO OU NÃO DE ESTACAS PARA SUSTENTAÇÃO DOS PVS.
- APÓIOS INTERMEDIÁRIOS – POR OCASIÃO DA OBRA/PROJETO EXECUTIVO, DEVERÁ SER ANALISADA A SONDAGEM PARA DETECÇÃO DA NECESSIDADE DA UTILIZAÇÃO OU NÃO DE ESTACAS PARA SUSTENTAÇÃO DOS PVS E DO TÊS.
- A COTA DO TAMPAO DOS PVS ESPECÍFICOS DEVERÁ SEMPRE FICAR ACIMA DO NÍVEL DE CHEIA.
- A NECESSIDADE OU NÃO DO USO DE ESTACAS PARA SUPORTE DOS PVS E PILARETES DEVERÁ SER DEFINIDA NA ELABORAÇÃO DO PROJETO EXECUTIVO. NESTA OCASIÃO, DEVERÁ, CASO NECESSÁRIO, SER DEFINIDO O NÚMERO, O TIPO, O COMPRIMENTO, A LOCAÇÃO E QUANTITATIVOS DAS ESTACAS.
- AS OBRAS FORAM PROGRAMADAS EM ETAPAS POR QUESTÃO DE RECURSOS.
- AS OBRAS DA 2ª ETAPA DEVERÃO SER IMPLANTADAS LOGO APÓS A 1ª ETAPA OU A CRITÉRIO DA CESAN.

LEGENDA:

- REDE COLETORA PROJETADA/A SER SUBSTITUÍDA 1ª ETAPA
- REDE COLETORA PROJETADA/A SER SUBSTITUÍDA 2ª ETAPA
- REDE EXISTENTE A MANTER
- LIMITE DE SUB-BACIA
- POÇO DE VISITA PROJETADO
- POÇO DE VISITA ESPECIAL P/ INTERCEPTOR
- POÇO DE VISITA DA REDE A SER REEQUILIBRADA
- POÇO DE VISITA EXISTENTE A SER MANTIDO
- SENTO DO FLUXO
- BACIA-NÚMERO DO PV
- INTERFERÊNCIAS
- COLETOR
- NÚMERO DO COLETOR
- TRECHO
- EXTENSÃO DO TRECHO (m)
- EXTENSÃO DO TRECHO (m³/m)
- DECLIVIDADE DO TRECHO (m/m)
- MATERIAL (QUANDO DIFERENTE DE PVC)
- DIA. MATERIAL
- DIÂMETRO (QUANDO DIFERENTE DE 150MM)
- C.T.
- COTA DE TERRENO
- C.T.
- COTA DE FUNDO DO PV
- C.D.
- COTA DE DEGRAU
- C.D.
- COTA DE TUBO DE QUEDA
- PROF.
- PROFUNDIDADE
- ESTACÃO ELEVATÓRIA DE ESGOTO BRUTO 1ª ETAPA
- ESTACÃO ELEVATÓRIA DE ESGOTO BRUTO 2ª ETAPA

ESTE DESENHO É PROPRIEDADE DA
COMPANHIA ESPÍRITO SANTENSE DE
SANEAMENTO – CESAN E NÃO PODE
SER COPIADO SEM SUA AUTORIZAÇÃO.

1

2

3

4

5

6

7

8

9

10

11

12

13

14

15

16

17

18

19

20

21

22

23

24

25

26

27

28

29

30

31

32

33

34

35

36

37

38

39

40

41

42

43

44

45

46

47

48

49

50

51

52

53

54

55

56

57

58

59

60

61

62

63

64

65

66

67

68

69

70

71

72

73

74

75

76

77

78

79

80

81

82

83

84

85

86

87

88

89

90

91

92

93

94

95

96

97

98

99

100

101

102

103

104

105

106

107

108

109

110

111

112

113

114

115

116

117

118

119

120

121

122

123

124

125

126

127

128

129

130

131

132

133

134

135

136

137

138

139

140

141

142

143

144

145

146

147

148

149

150

151

152

153

154

155

156

157

158

159

160

161

162

163

164

165

166

167

168

169

170

171

172

173

174

175

176

177

178

179

180

181

182

183

184

185

186

187

188

189

190

191

192

193

194

195

196

197

198

199

200

201

202

203

204

205

206

207

208

209

210

211

212

213

214

215